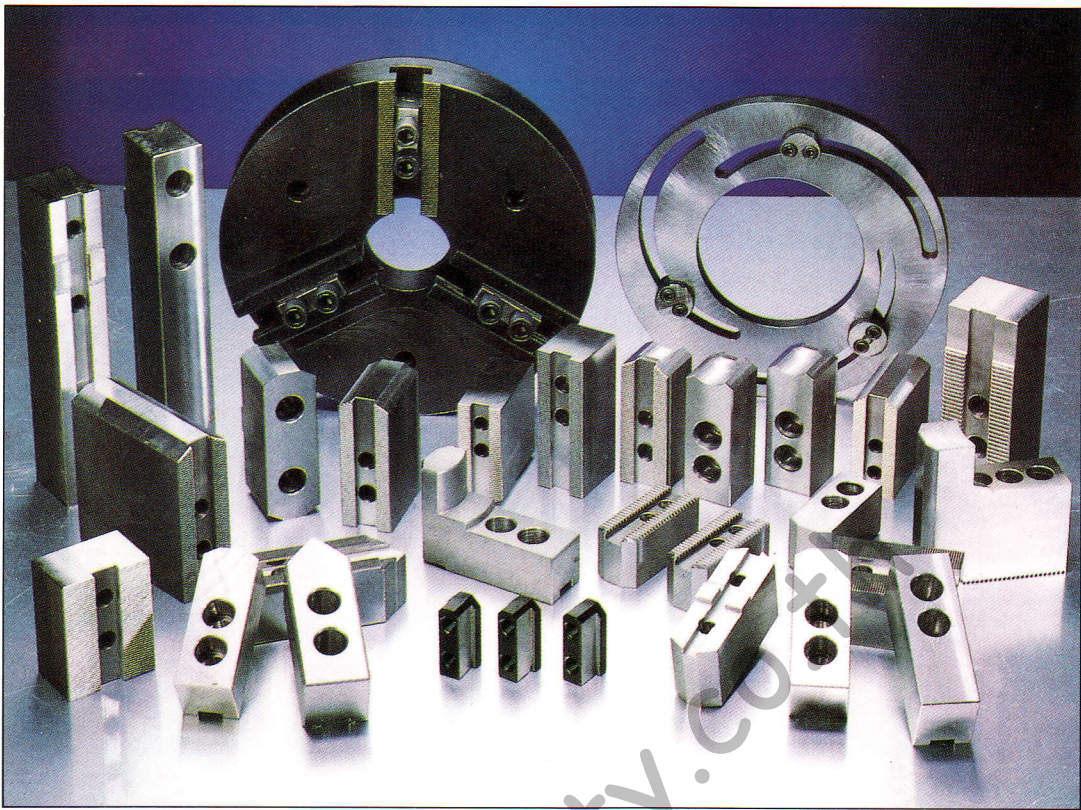


吉華精密夾具系列

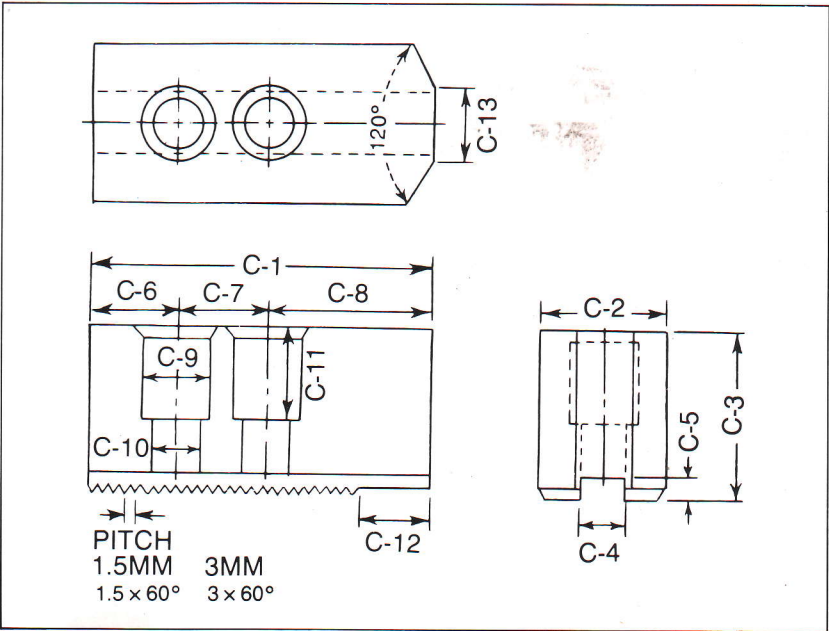
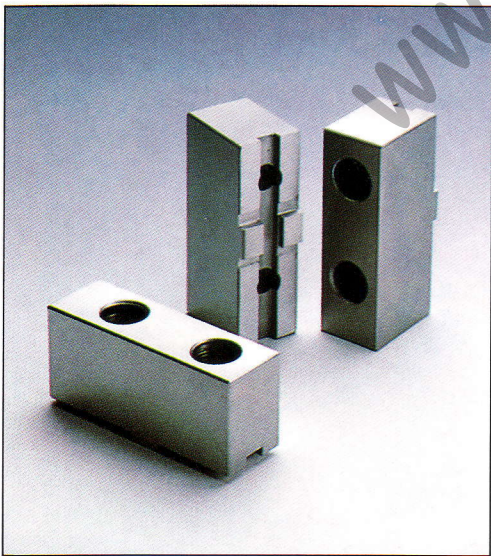
G-FA PRECISION POWER CHUCK JAWS SYSTEM



เรามี SOFT JAW ทั้งแบบและขนาดที่ใช้ได้กับเครื่อง CNC และหัวจับ HYDRAULIC ทุกชนิด เพื่อจับงานได้อย่างมั่นคง และปลอดภัย และรับสั่งทำ SOFT JAW ขนาดและแบบพิเศษ เพื่อใช้กับงานเฉพาะอย่าง

นอกจาก SOFT JAW แล้ว ยังมีอุปกรณ์ที่ใช้ในระบบของหัวจับ HYDRAULIC อย่างครบครัน ไว้บริการท่าน

吉華油壓生爪 SERRATED SOFT JAW



生爪尺寸表 DIMENSIONS

| PART NO. | C-1 | C-2 | C-3 | C-4 | C-5 | C-6 | C-7 | C-8 | C-9 | C-10 | C-11 | C-12 | C-13 | PITCH | |
|----------|-----|-----|-----|-----|-----|-----|-----|-----|-----|------|------|------|------|-------|---|
| CH - 06 | 73 | 31 | 36 | 12 | 5 | 15 | 20 | 38 | 17 | 11 | 23 | — | 14 | 1.5 | 3 |
| CH - 08 | 95 | 35 | 37 | 14 | 5 | 24 | 25 | 46 | 19 | 13 | 20 | — | 16 | 1.5 | 3 |
| CH - 10 | 110 | 40 | 42 | 16 | 5 | 30 | 30 | 50 | 19 | 13 | 26 | 20 | 18 | 1.5 | 3 |
| CH - 12 | 129 | 49 | 49 | 18 | 6 | 39 | 30 | 60 | 23 | 16 | 30 | 30 | 20 | 1.5 | 3 |
| CH - 15 | 165 | 62 | 62 | 22 | 8 | 37 | 43 | 85 | 32 | 21 | 38 | 50 | — | 1.5 | 3 |